

دليل المواصفات القياسية السعودية في مجال السلامة والصحة المهنية

إطار متكامل لبيئة عمل آمنة

2024

السلامة والصحة المهنية :

اقتصاد وطني مزدهر يحقق مستهدفات رؤية المملكة 2030؛ أطلقت المواصفات السعودية بالتعاون مع الجهات ذات الصلة 20 مواصفة قياسية متوافقة مع أفضل الممارسات العالمية في مجال السلامة والصحة المهنية، لتشكل إطاراً عملياً يرفع مستوى الوعي بأهمية السلامة والصحة المهنية، ويعزز ثقافة الوقاية من المخاطر في بيئة العمل

يعد الحفاظ على بيئة عمل آمنة وصحية أمراً ضرورياً لضمان سلامة وصحة العاملين، كما تعتبر مسؤولية مشتركة بين جميع أصحاب المصلحة، بدءاً من أصحاب العمل والعاملين، وصولاً إلى المصنعين والحكومات. وإيماناً بدورنا في المواصفات السعودية بأهمية توفير بيئة عمل آمنة وصحية لزيادة الإنتاجية والرفاهية في بيئة العمل والتي بدورها تسهم في بناء

أهداف المواصفات القياسية :



توجّه العاملين إلى استخدام الممارسات الآمنة في بيئة العمل.



تساعد أصحاب العمل على توفير بيئة عمل آمنة وصحية للعاملين



تؤكد على أهمية الامتثال لمواصفات السلامة والصحة المهنية.



تساهم في منع الإصابات والأمراض المهنية.



تحسّن من الإنتاجية وكفاءة العمل.

السلامة والصحة المهنية

أمان الآلات والمعدات

SASO-3064

توفر المواصفة القياسية السعودية لأمان الآلات والمعدات أهم متطلبات السلامة والصحة المهنية الواجب توافرها في الآلات، وذلك لحماية العاملين في بيئة العمل من المخاطر المهنية والإصابات التي قد تؤثر على صحتهم وسلامتهم، كما توضح المواصفة الأدوار والمسؤوليات، وتؤكد على دور المصنعين في التصميم الصحيح للمعدات والآلات لضمان أمانها على العاملين وبيئة العمل

السلامة والصحة المهنية

إدارة سلامة المقاولين

SASO-3065

توفر المواصفة القياسية السعودية لإدارة سلامة المقاولين متطلبات السلامة والصحة المهنية الواجب توافرها في مختلف الأنشطة داخل بيئة العمل. كما تؤكد على تطبيق المقاولين لكافة المتطلبات؛ وذلك لحماية العاملين من المخاطر التي قد تهدد سلامتهم أثناء العمل

السلامة والصحة المهنية

البرودة

SASO-3036

في بيئة العمل، كما تحدد المواصفة المؤثرات الفسيولوجية على العاملين، والأدوار والمسؤوليات والإجراءات اللازمة لضمان سلامة العاملين في بيئات العمل الباردة

توفر المواصفة القياسية السعودية للبرودة متطلبات السلامة والصحة المهنية التي يجب التقيد بها في مختلف الأعمال التي قد تعرّض العمال لدرجات الحرارة المنخفضة



السلامة والصحة المهنية

الضوضاء في بيئة العمل

SASO-3044

توفر المواصفة القياسية السعودية للضوضاء في بيئة العمل متطلبات السلامة والصحة المهنية التي يجب التقيد بها لمختلف أنواع الضوضاء في بيئة العمل. كما تحدد المواصفة الأدوار والمسؤوليات والإجراءات اللازمة لوضع حدود تعرض العمال للضوضاء، وذلك من خلال إجراء القياسات باستخدام معادلات رياضية مخصصة لحساب معدل الضوضاء في بيئة العمل

السلامة والصحة المهنية

العمل في الأماكن المحصورة

SASO-3037

الأماكن. كما تحدد المواصفة الأدوار والمسؤوليات والإجراءات لإدارة المخاطر من خلال قياس الأبخرة والغازات لحماية العاملين في بيئات العمل المحصورة

توفر المواصفة القياسية السعودية للعمل في الأماكن المحصورة متطلبات السلامة والصحة المهنية التي يجب التقيدها أثناء العمل في هذه



السلامة والصحة المهنية في بيئة العمل

الرافعات الشوكية

SASO-2996

السلامة عند تشغيلها وإجراء أي تعديلات عليها. كما توفر المواصفة إرشادات التشغيل الآمن لضمان استقرار وسلامة الرافعة وما عليها من أحمال أثناء الرفع والنقل داخل بيئة العمل. وتشمل هذه الإرشادات أيضًا متطلبات السلامة الوقائية من الحرائق وأثناء تزويد الرافعات الشوكية بالطاقة المختلفة

توفر المواصفة القياسية السعودية للرافعات الشوكية متطلبات السلامة والصحة المهنية التي يجب التقيد بها أثناء التعامل مع الرافعات الشوكية، سواءً في التشغيل أو الصيانة. وتوضح المواصفة أيضًا أدوار ومسؤوليات وإجراءات حماية العاملين من مخاطرها المختلفة. ويتم ذلك من خلال التعرف على أنواع الرافعات الشوكية ومتطلبات

السلامة والصحة المهنية في بيئة العمل

أحذية السلامة

SASO-2992

العمل، بغض النظر عن صفتهم الوظيفية، لحمايتهم من إصابات القدم المحتملة في بيئة العمل

توفر المواصفة القياسية السعودية لأحذية السلامة إرشادات لجميع أصحاب العمل والعمال الذين يمارسون أنشطة مختلفة في بيئة



السلامة والصحة المهنية

خوذة السلامة

SASO-3001

توفر المواصفة القياسية السعودية لخوذة السلامة التوجيهات الإرشادية لجميع أصحاب العمل والعاملين في أماكن العمل، بغض النظر عن صفتهم الوظيفية، للوقاية من المخاطر المتوقعة لإصابات الرأس أثناء العمل. ولا تشمل هذه المواصفة الخوذات الرياضية والعسكرية





السلامة والصحة المهنية في بيئة العمل

لوحات وعلامات السلامة

SASO-3002



توفر المواصفة القياسية السعودية للوحات وعلامات السلامة التوجيهات الإرشادية لجميع الشركات الصناعية والإنشائية العاملة في مجال استيراد وتصنيع هذه اللوحات داخل المملكة العربية السعودية

السلامة والصحة المهنية في بيئة العمل

حماية السمع

SASO-2999

بغض النظر عن صفتهم الوظيفية،
لحمايتهم من المخاطر المتوقعة
لإصابات السمع في بيئة العمل

توفر المواصفة القياسية السعودية
لحماية السمع التوجيهات الإرشادية
لجميع أصحاب العمل والعمال



السلامة والصحة المهنية في بيئة العمل

حماية اليدين

SASO-3000

توفر المواصفة القياسية السعودية لحماية اليدين التوجيهات الإرشادية لجميع أصحاب العمل والعمال في أماكن العمل، بغض النظر عن صفتهم الوظيفية، لحمايتهم من المخاطر المتوقعة لإصابات اليدين المحتملة أثناء العمل

السلامة والصحة المهنية في بيئة العمل

أعمال الحفر

SASO-2993

الحفر. وتهدف هذه المتطلبات إلى حماية العاملين والمتواجدين في بيئة العمل من المخاطر المحتملة

توفر المواصفة القياسية السعودية لأعمال الحفر متطلبات السلامة والصحة المهنية التي يجب توافرها والتقيدها بها في جميع مراحل أعمال

السلامة والصحة المهنية في بيئة العمل

أعمال الهدم

SASO-2994

أعمال هدم وإزالة المباني. وتهدف هذه المتطلبات إلى حماية العاملين والمتواجدين في بيئة العمل من المخاطر المحتملة

توفر المواصفة القياسية السعودية لأعمال الهدم متطلبات السلامة والصحة المهنية التي يجب توافرها والتقيّد بها في جميع مراحل

السلامة والصحة المهنية

النظافة والترتيب

SASO-2998

توفر المواصفة القياسية السعودية للصحة المهنية والترتيب متطلبات السلامة وأعمال النظافة داخل مرافق بيئة العمل. كما تحدد هذه المواصفة الأدوار والمسؤوليات والإجراءات الوقائية من المخاطر والآثار السلبية الناجمة عن تدني مستويات النظافة والترتيب

السلامة والصحة المهنية في بيئة العمل

ملابس الوقاية الشخصية

SASO-3003

توفر المواصفة القياسية السعودية للملابس الوقائية الشخصية التوجيهات الإرشادية لجميع أصحاب العمل والعاملين في أماكن العمل، بغض النظر عن صفتهم الوظيفية، لحمايتهم من المخاطر التي قد تُلحق إصابات جسدية للعامل

السلامة والصحة المهنية

الحماية من الاهتزازات في بيئة العمل

SASO-2995

العمل المعرضة للاهتزازات، وذلك لضمان سلامة وصحة العاملين من الأخطار الناتجة عن ذلك في بيئة العمل

توفر مواصفة الحماية من الاهتزازات في بيئة العمل متطلبات السلامة والصحة المهنية التي يجب التقيدها أثناء العمل في بيئة

السلامة والصحة المهنية

إدارة أنشطة ومسؤوليات السقالات

SASO-2997

والأنشطة والمسؤوليات المصاحبة لها، سواء كانت تُستخدم في البناء والتشييد أو لأغراض صناعية أخرى

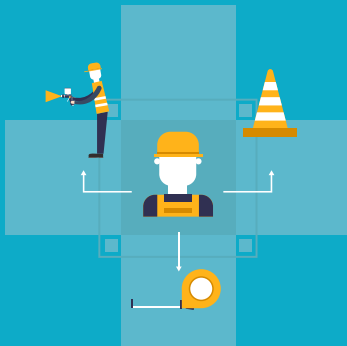
توفر المواصفة القياسية السعودية لإدارة أنشطة ومسؤوليات السقالات متطلبات السلامة والصحة المهنية لكل نوع من أنواع السقالات

نظم إدارة السلامة والصحة المهنية

المتطلبات مع التوجيه للاستخدام

SASO-ISO-45001

توفر هذه المواصفة القياسية السعودية إرشادات حول استخدام نظام إدارة الصحة والسلامة المهنية، كما تُمكن المنظمات من التحسين الاستباقي للأداء في مجال الصحة والسلامة المهنية، والحد من الإصابات والأمراض المرتبطة بالعمل



إدارة الصحة والسلامة المهنية

الصحة النفسية والسلامة في العمل إرشادات لإدارة المخاطر النفسية والاجتماعية

SASO-ISO-45003

المنظمات من الحد من إصابات العمل والأمراض لعمالها والأطراف المعنية الأخرى، لتعزيز السلامة والرفاهية في العمل

توفر هذه المواصفة القياسية السعودية إرشادات لإدارة المخاطر النفسية والاجتماعية في إطار نظام إدارة الصحة والسلامة المهنية، كما تُمكن

للمزيد من المعلومات الرجاء مسح الباركود

